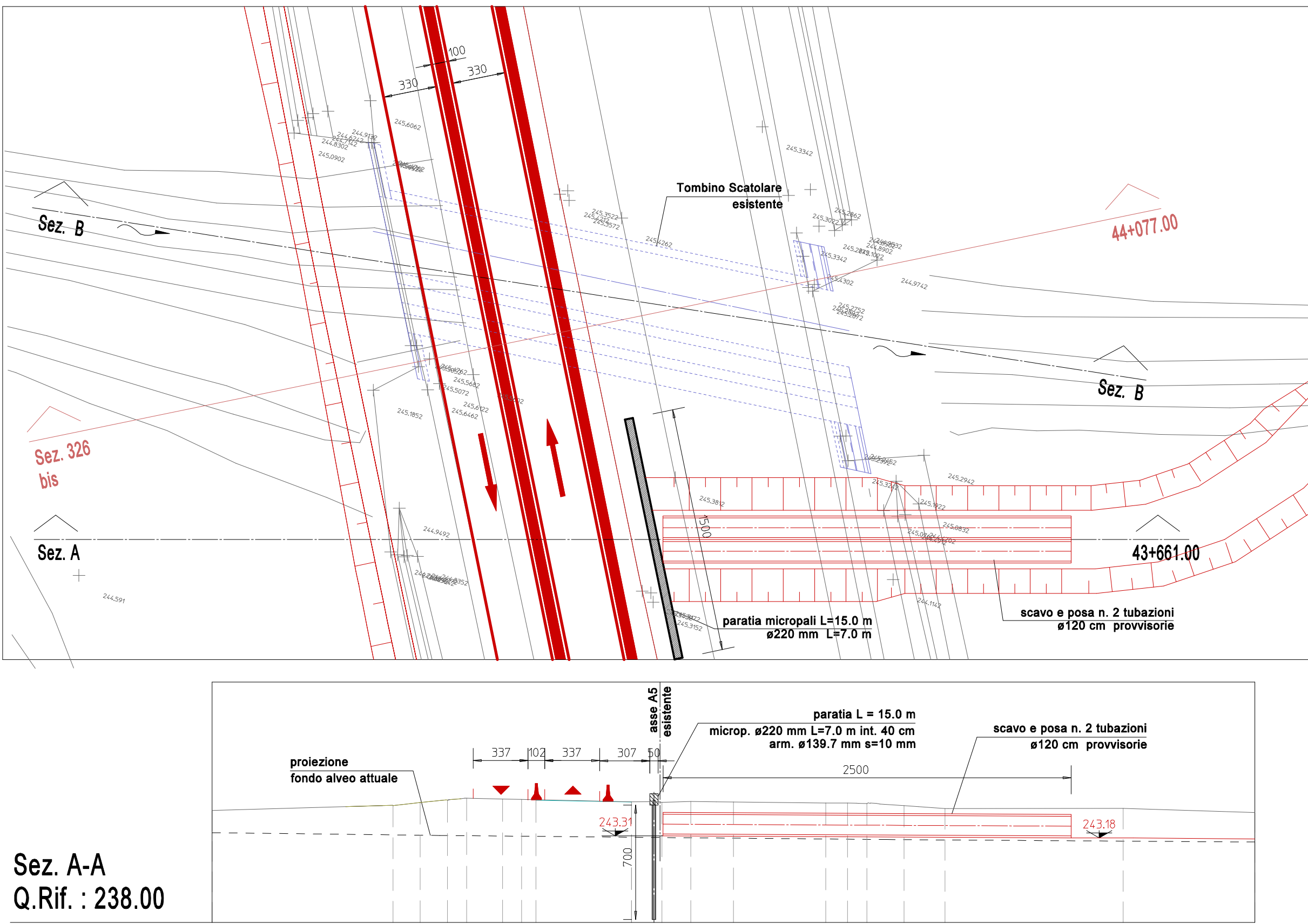
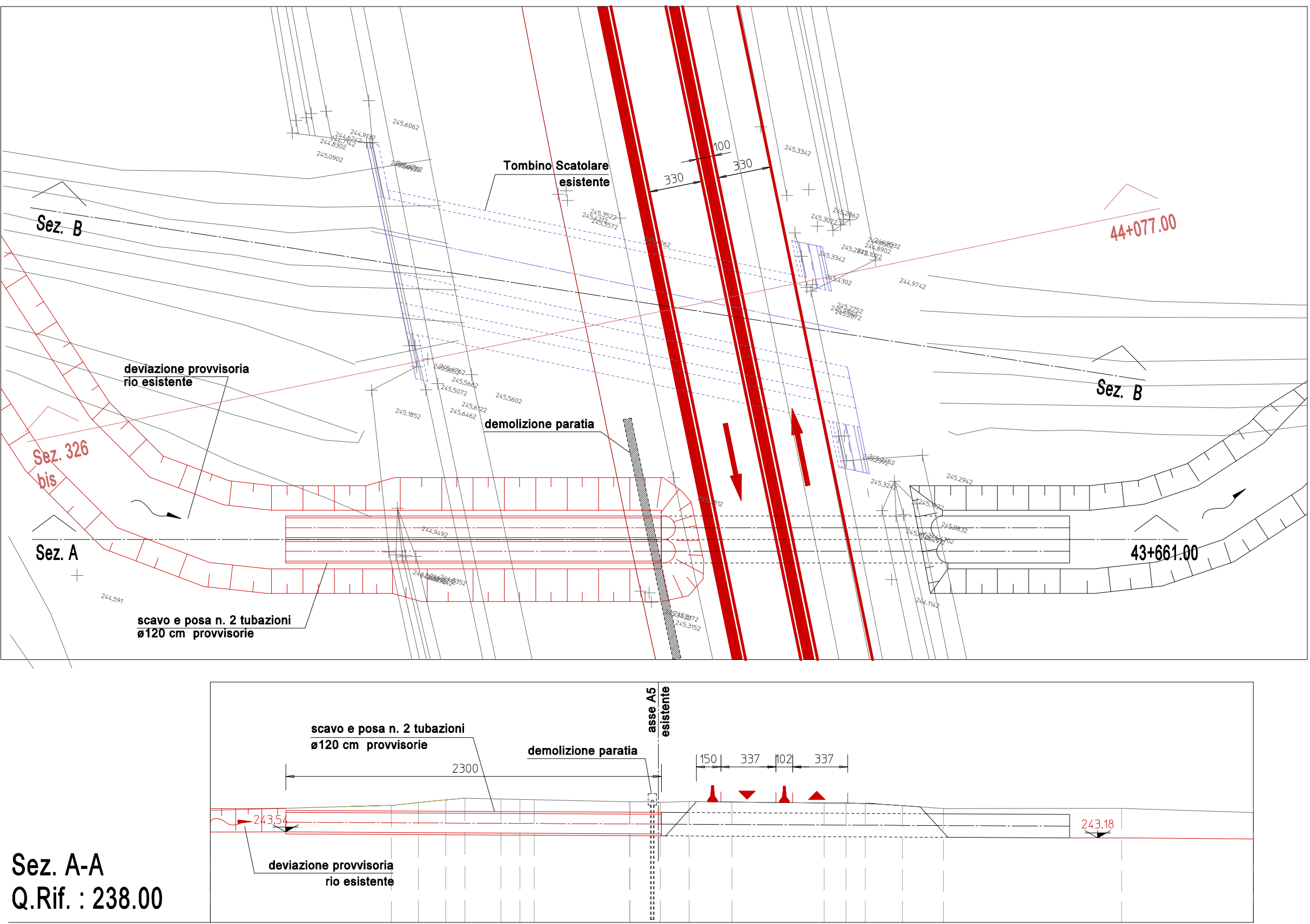


FASE 1A



Sez. A-A
Q.Rif. : 238.00

FASE 1B



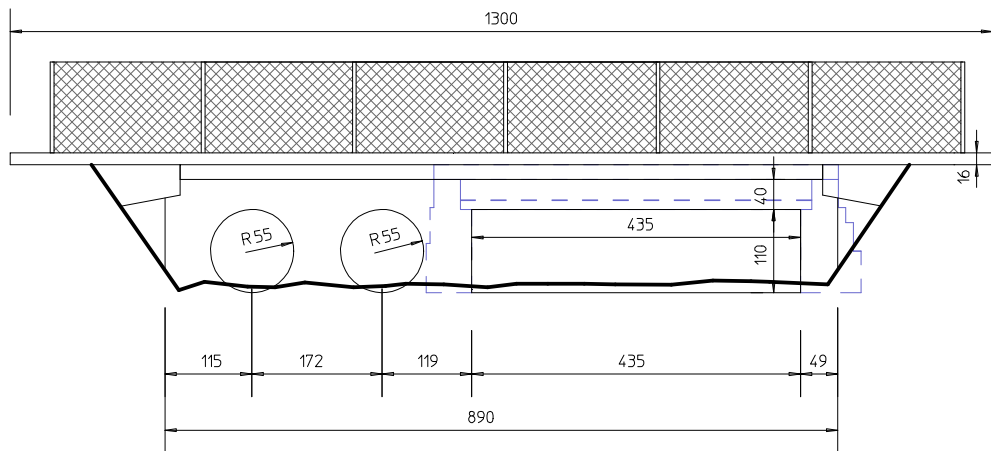
Sez. A-A
Q.Rif. : 238.00

OPERE PROPEDEUTICHE DEVIAZIONE
PROVVISORIA DEL RIO ATTUALE

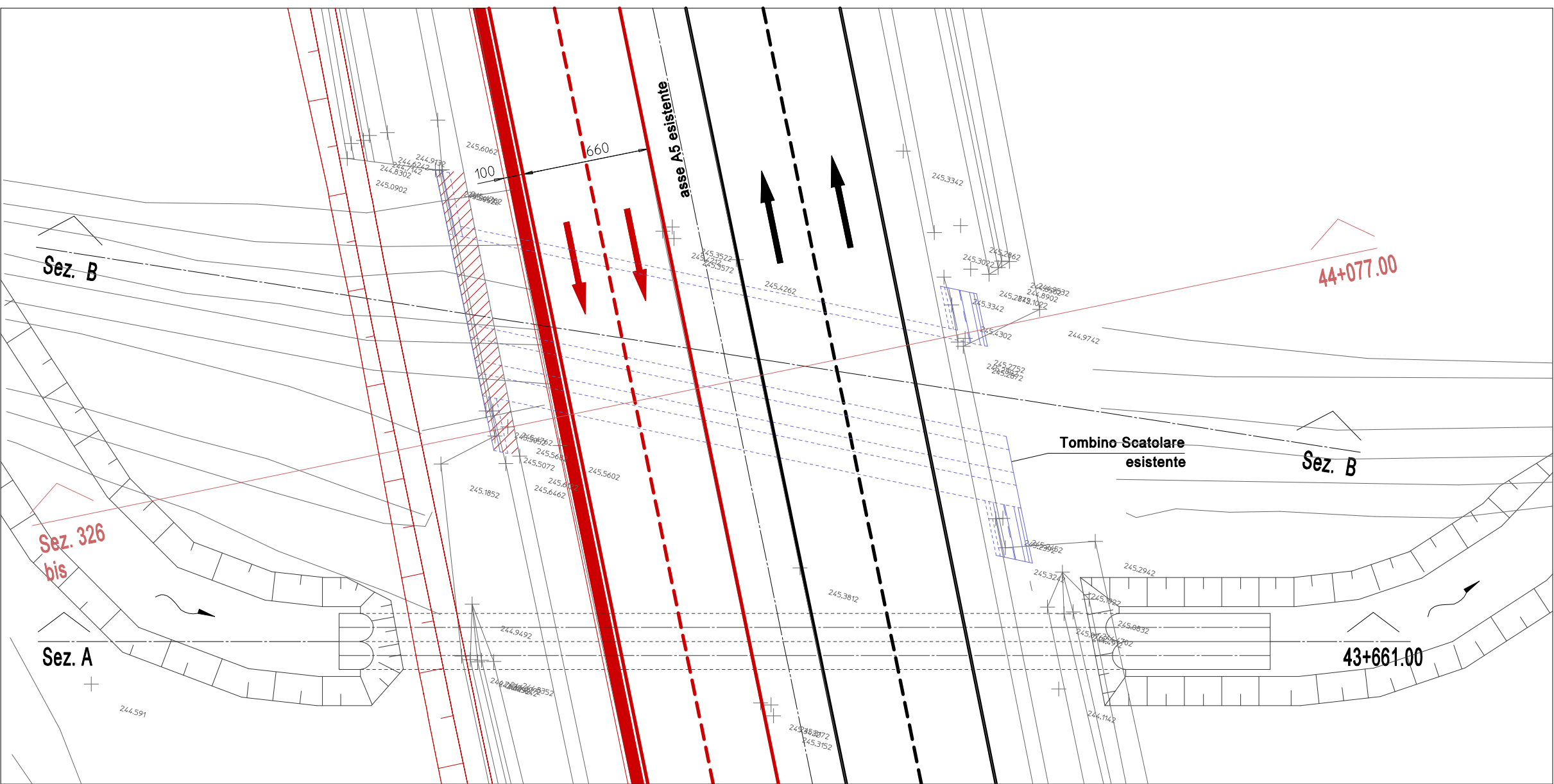
NOTA:
LE PRESENTI OPERE SONO FINALIZZATE
AL MANTENIMENTO DELLA PORTATA IDRICA
DURANTE I LAVORI

TOMBINO ESISTENTE
IMBOCCO LATO EST

SCALA 1 : 100

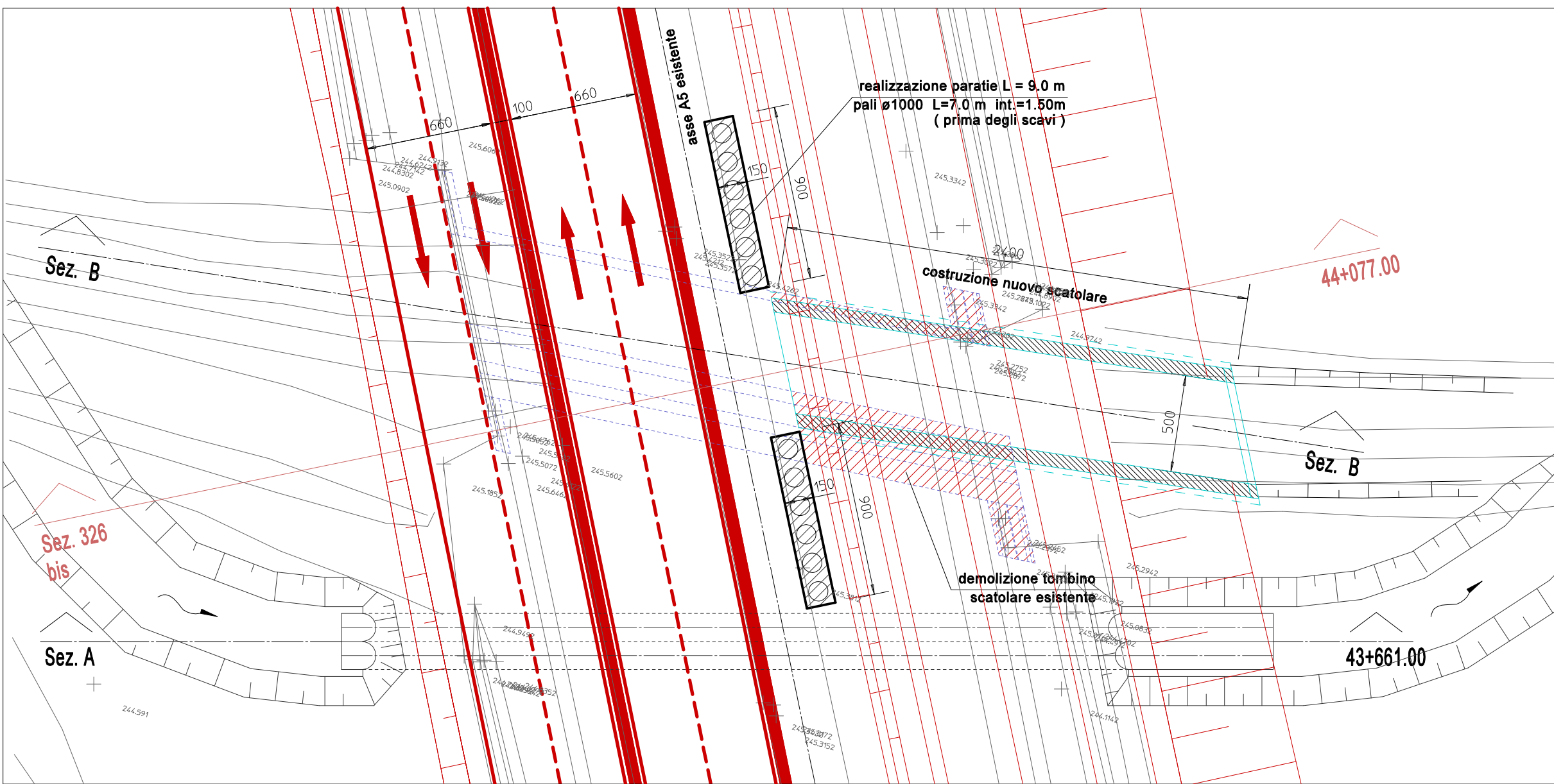


FASE 2



Sez. B-B
Q.Rif. : 238.00

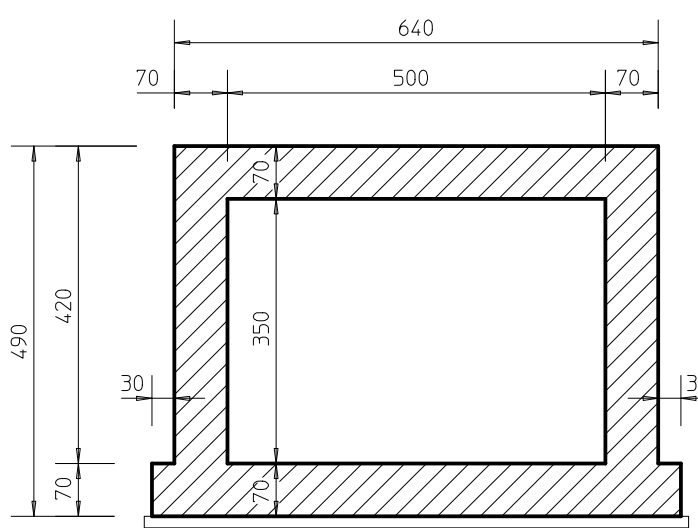
FASE 4



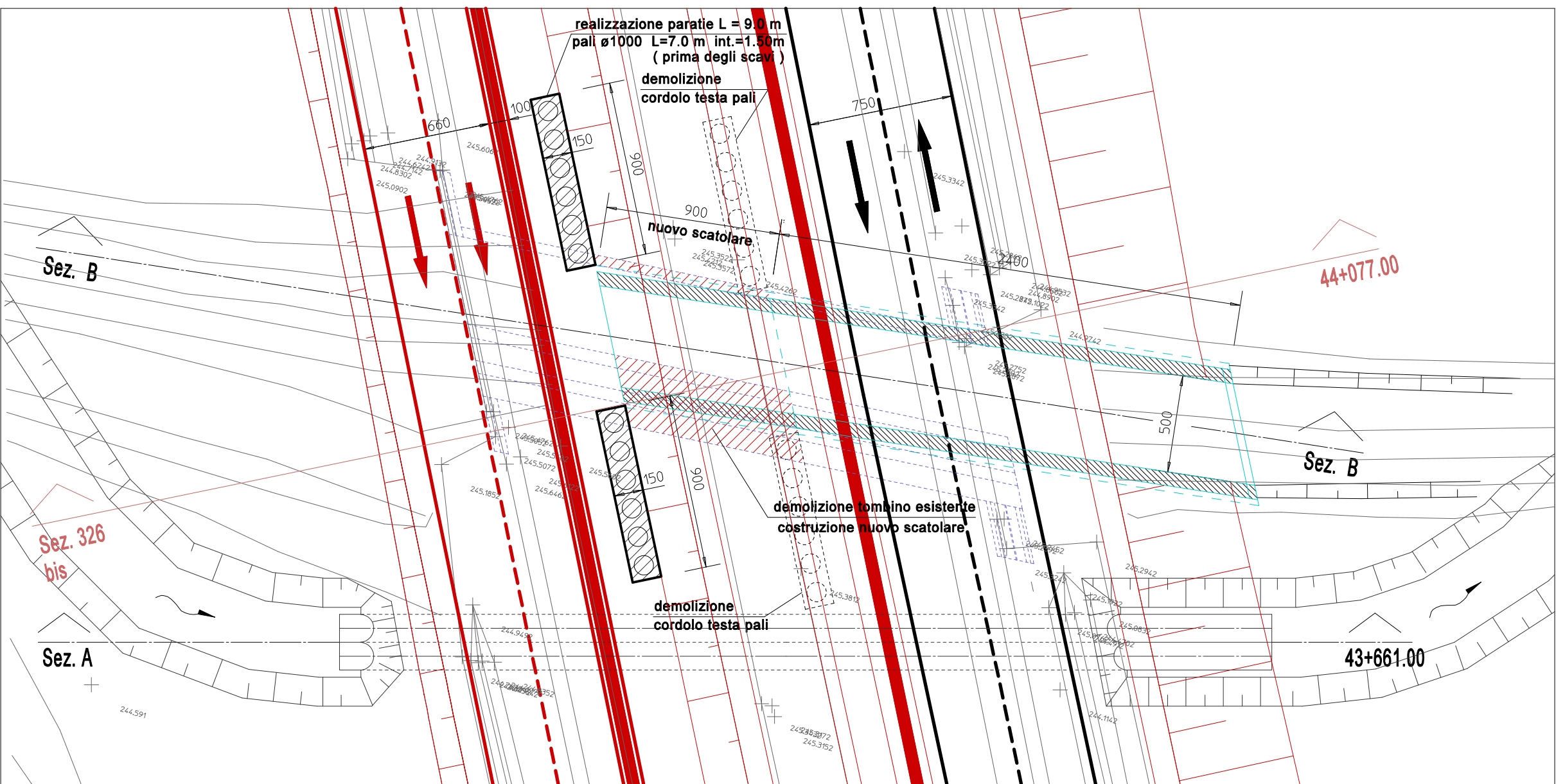
Sez. B-B
Q.Rif. : 238.00

SEZIONE TRASVERSALE
NUOVO SCATOLARE

SCALA 1 : 100

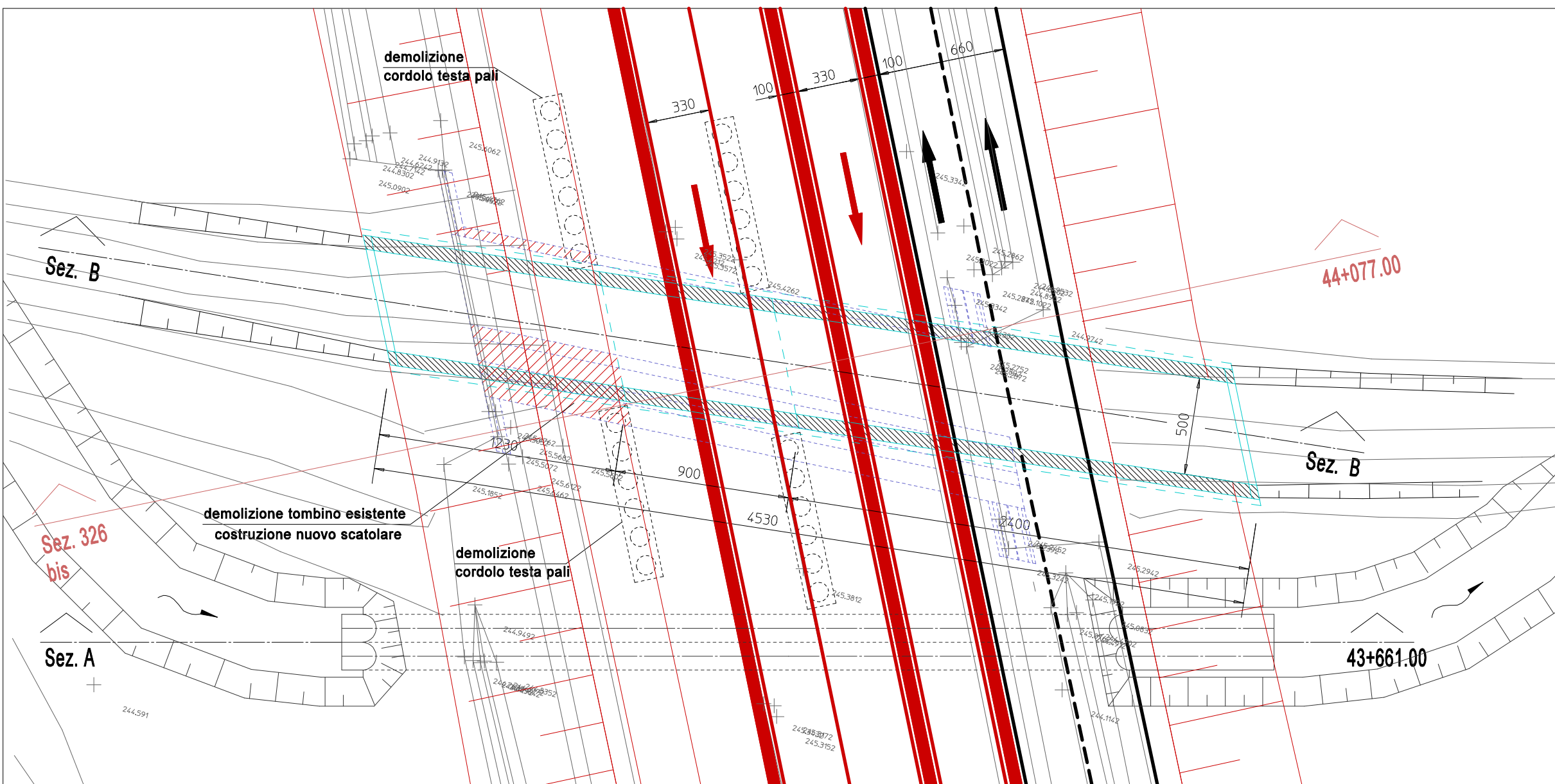


FASE 5



Sez. B-B
Q.Rif. : 238.00

FASE 6



Sez. B-B
Q.Rif. : 238.00



TORINO - IVREA - QUINCINETTO
IVREA - SANTHIA'
SISTEMA AUTOSTRADALE
TANGENZIALE DI TORINO

VISTO per FATMA S.p.A.



AUTOSTRADA A4/A5 - A5 TORINO QUINCINETTO
IVREA SANTHIA'

NODO IDRAULICO DI IVREA
2° FASE DI COMPLETAMENTO

PROGETTO DEFINITIVO

PARTE STRUTTURALE - SOVRAPPASSI E SOTTOPASSI
TOMBINO SCATOLARE SUL RIO DELLE ACQUE ROSSE
AL km 44+077
DISEGNO D'INSIEME

IL PROGETTISTA	REDATTO	CONTROLLATO	APPROVATO
	IGEAS P. Einaudi	IGEAS M. Barale	ATIVA ENGINEERING V. Palmisano
DATA	GIUGNO 2012	REVISIONE	DATA
SCALA	1 : 250		
UFFICIO	COMMISSA	N° PROG.	FASE
SSP0101A05000PDSTR42600			